

まちごと体験ミュージアム 久が原&鶉の木編



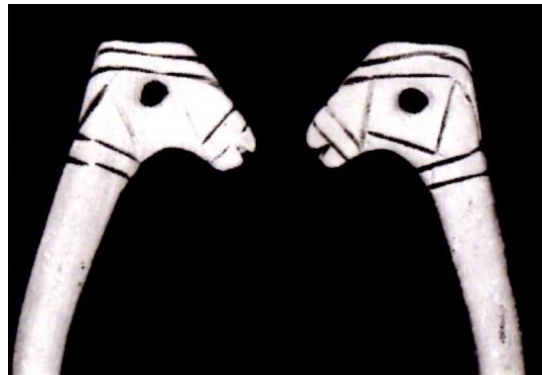
## ●ジモト妄想トリップ ～シャーマン「シン」 (千鳥窪貝塚)

**2016年 12月 17日 (土)**

**2:30** 出発 (集合2:20) **4:30** 解散予定



トリップ案内人・ナベタニタカシ



鹿角製品 (縄文の表裏)

大田区立郷土博物館ノート  
(115号)より

それは、2001年に見た、1枚の写真。  
ご近所の縄文遺跡から出土した鹿の角の杖。  
シャーマンの杖らしいと記述がされていた…

1枚の写真から、15年。

四季折々に、遺跡周辺を歩いていると妄想が生まれた。  
海を見下ろす集落に  
一人の男がやってきた…  
シャーマン「シン」と名付け、彼との  
妄想会話から生まれたワンシーンを案内します。

千鳥町駅から久が原地区のせまいエリアの  
妄想タイムトリップです。  
時期は、祭りのあった(妄想)冬至ちかく…

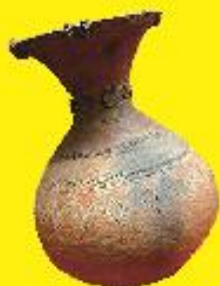
**集 合**：14：20 東急池上線千鳥町駅五反田方面改札

**時 間**：14：30出発 ～16：30 終了予定

**行 程**：千鳥町駅→千鳥町界限→昭和のくらし博物館

**定 員**：10名 (要予約)

**参加費**：1,000円 (入館料・資料代込)



# まちごと体験 ミュージアム

## 久が原&鶺の木編

歩いて、見て、聞いて、触れて、  
食べて、話して、匂って、感じて、妄想して?!  
大田区の魅力をまちごと体験できる



### 主催/登録文化財昭和のくらし博物館

昭和のくらし博物館は、昭和26年建築の木造2階建の庶民住宅(登録文化財小泉家住宅)を丸ごと公開している博物館。昭和30年前後のくらしの常設展示・企画展・特別展などの他、くらしを考える講座・イベントを随時開催。

開館: 金・土・日・祝日 午前10時~午後5時  
入館料: 大人500円 小学生~高校生300円  
〒146-0084 大田区南久が原2-26-19  
TEL・FAX 03-3750-1808(開館時間内)  
mail@showanokurashi.com  
http://www.showanokurashi.com



# まちごと体験ミュージアム

## 久が原&鶺の木編

昭和のくらし博物館のある久が原周辺には、住んでいる方も知らないような隠れた名所や旧跡がたくさんあります。ガイドと一緒に巡って、見て、聞いて、触って、食べて、妄想して?! 町の魅力ををまるごと体験する、「まちごと体験ミュージアム」を開催します。この町の魅力とその奥深さを知れば、大好きになること間違いなしです。どうぞご参加ください。

トーク&ツアー

### 「給食の揚げパンとミルク」

2016年10月22日(土)

午後2:00 出発~4:00 終了予定

給食でおなじみ、揚げパンの発祥の地・鶺の木を巡って、懐かしい給食についてのトークを聞いて、パンも町の魅力も味わいます。昭和のくらし博物館で開催中の話題の企画展「パンと昭和」とのタイアップ企画。文化の秋と食欲の秋を同時に満喫できるツアーです。

集合:午後1:50東急池上線鶺の木駅 改札

行程:鶺の木駅→東京あげパン  
→昭和のくらし博物館

参加費:無料(入館料500円のみ)

定員:20名\*要予約



大田・品川まちめぐりガイドの会共催

### 「昭和レトロ建築

~久が原の名建築を訪ねて~

2016年11月26日(土)

午後1:00 出発~4:00 終了予定

戦前から文化人が多く住んだ久が原の昭和レトロ建築と町の知られざる魅力を発見するツアーです。建築家・山口文象氏が昭和15年に設計した自邸であり、当時のサロンだった、久が原の名建築「クロスクラブ」や炭ギャラリーを特別見学します。

集合:午後12:50東急池上線久が原駅 改札

行程:久が原駅→花森安治郎跡→炭ギャラリー  
→昭和のくらし博物館→久が原界隈の建築  
→クロスクラブでお茶&お話

参加費:1200円(入館料+お茶代込)

定員:30名\*要予約

ガイドツアー

### 「ジモト妄想トリップ

~シャーマン“シン”~

2016年12月17日(土)

午後2:30 出発~4:30 終了予定

海を見下ろす集落に一人のシャーマンがやってきた…。冬至に近い12月17日に太陽の動きを捉えながら古代のくらしを妄想しつつ、貝塚や遺跡が発掘された千鳥町界隈を巡る、妄想タイムトリップです。町歩きの後には交流会も予定しています。

集合:午後2:20東急池上線千鳥町駅 改札

行程:千鳥町駅→千鳥町界隈  
→昭和のくらし博物館

参加費:1000円(入館料+資料代込)

定員:10名\*要予約



大田・品川まちめぐりガイドの会共催

### 「梅の隠れ里の早春ツアー」

2017年3月5日(日)

午後1:00 出発~3:00 終了予定

3月の初め頃にだけ、忽然と現れる梅の名所が昭和のくらし博物館の近くにあり。知られざる梅の里を巡り、特別公開のおひな様を見学します。おいしい甘酒と共に、鶺の木界隈の歴史や花を味わう早春ツアーです。

集合:午後12:50東急多摩川線鶺の木駅 改札

行程:鶺の木駅→六郷用水跡→長久保造園お庭さま  
特別公開→西嶺町の梅の里→かやぶき屋根の家  
→昭和のくらし博物館

参加費:1000円(入館料+お茶とお菓子代込)

定員:25名\*要予約

\*コースは都合により変更になる場合があります。天候等のため中止する場合は主催者より連絡申し上げます。

#### お申込方法

昭和のくらし博物館まで下記を添えて、メール、電話、FAXでお申込みください。

当日は保険に入りますので、参加者全員の氏名と住所をご連絡ください。

参加費は、当日にお支払いください。キャンセルの場合は、当日でも必ずご連絡ください。

「ツアー名・ツアー日付」

氏名(全員)/住所(全員)/電話番号(代表者の当日連絡のつく番号)/FAX/メールアドレス

(PCメールを受信できるもの)

#### ご予約・お問合せ先

昭和のくらし博物館

開館:金・土・日・祝日 午前10時~午後5時

入館料:大人500円 小学生~高校生300円

〒146-0084 大田区南久が原2-26-19

TEL・FAX 03-3750-1808 (開館時間内)

mail@showanokurashi.com

http://www.showanokurashi.com